

# Dentium 数字化门诊 一站式整体解决方案

助您开启数字化口腔时代

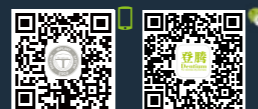
*Dynamic  
Inspiration*

**Dentium 登腾**  
For Dentists By Dentists

产品规格如有变更，恕不另行通知。  
本目录中产品可能未获得当地全部相关许可。如需详情，请咨询登腾员工当地业务人员。

2023.01

北京：顺义区林河大街22号院13号楼	(100102)	T +86-10-8476-3053	F +86-10-8476-3053
上海：浦东新区周浦镇芙蓉花路500弄16号楼	(201318)	T +86-21-5878-6737	F +86-21-6215-5955
广州：海珠区沥滘路368号广州之窗商务港10楼1001室	(510290)	T +86-20-6232-5588	F +86-20-6232-5588



**Dentium 登腾**  
For Dentists By Dentists

# 数字化修复

## 一站式整体解决方案

为您的数字化供助力

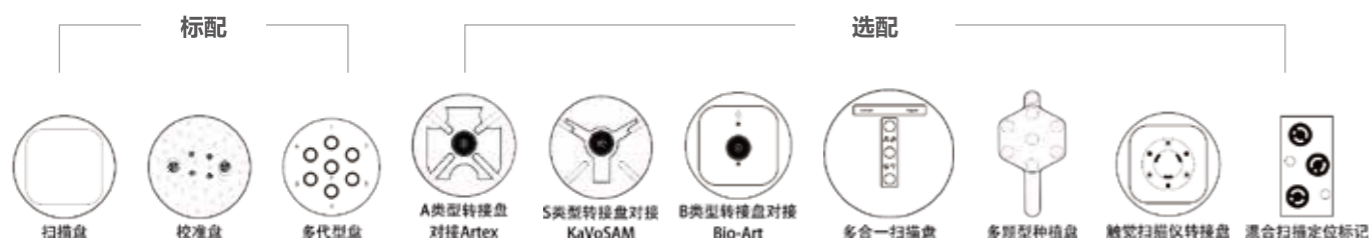


# 模型扫描仪 FREEDOM HD



- 采用先进的镜头移动扫描方式
- 双镜头200万像素镜头
- 支持大颌架扫描应用范围广
- 支持颌架转移盘
- 齿间扫描备牙边缘更精确
- 多合一扫描节省工作时间
- 混合扫描更精确

移动方式	镜头旋转
光源	LED白光
精度	10μm
电源	100-240V,50-60HZ
操作系统	Windows 7/8.1/10 (64bit)
旋转平台	2轴自动旋转平台
光源技术	白光光栅
输出格式	STL,OBJ,OFF
设备尺寸	330(宽)*430(深)*495(高)mm
重量	17 kg



# 3D打印机 Dental 3DPrinter-C



- 使用分辨率2560x1440的光机，相对LCD极大的提升核心光学系统寿命的同时，打印面积达到158\*89mm
- 增加光机校正工装算法，提升尺寸精度。增加蒙版算法，提升均匀度。
- 搭配最新的自研核心板，自带2.4G WIFI，自研切片软件

打印材料	光敏树脂
成型尺寸	158(长)*89(宽)*100(高)mm
层厚	20 ~ 250μm
打印速度	65mm/h(100μm) 40mm/h(50μm)
光学部件	2560*1440 Pixes(2K)
XY分辨率	62μm
设备尺寸	280(宽)*280(深)*587(高)mm
一次打印	可同时打印两个全口模型

## 打印件及原料



临时牙

打印时间:约30分钟

种植导板

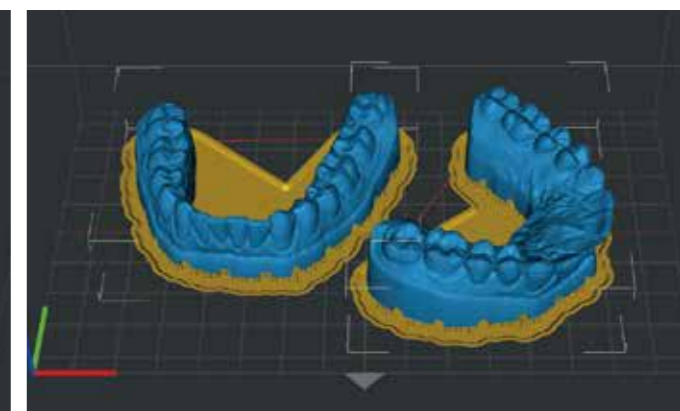
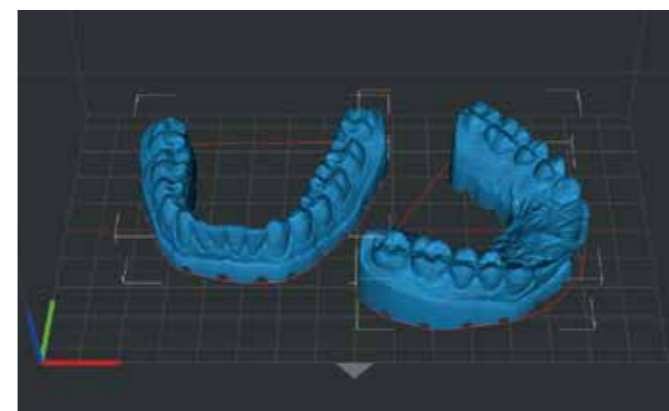
打印时间:约25分钟

工作模型

打印时间:约40分钟

铸造蜡型/树脂

打印时间:约40分钟





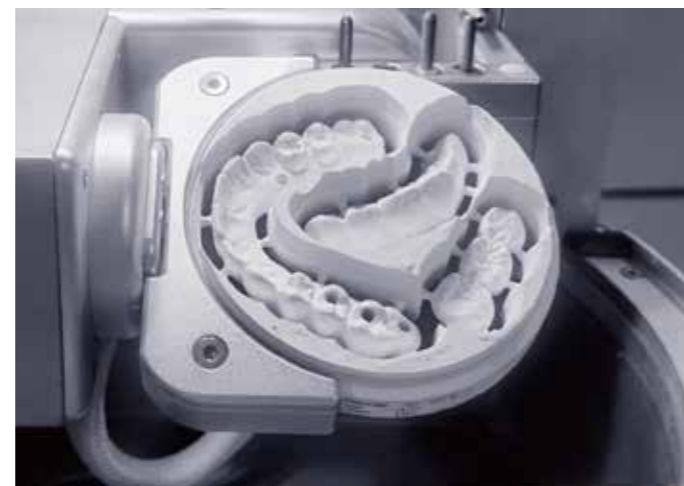
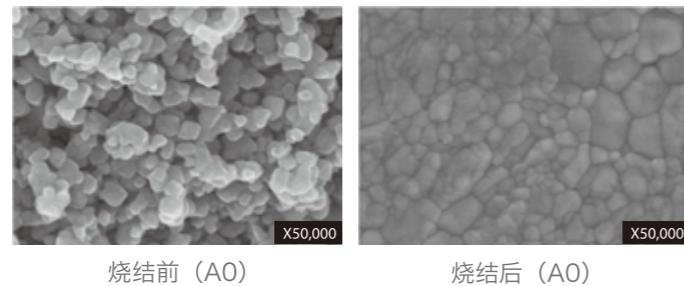
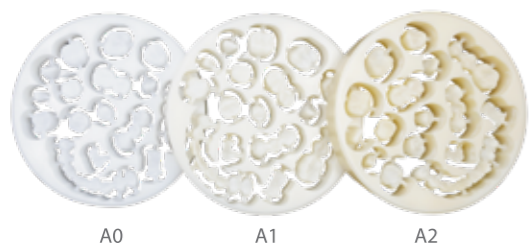
# 氧化锆研磨仪 rainbow Mill-Zr plus-cu



- 5轴联动系统，可加工复杂且高精度的修复体
- 全可视外观设计便于材料更换
- 远程控制&NC文件系统
- 报错自检系统

可加工材料	氧化锆瓷块、树脂盘、蜡盘、peek
控制轴	5轴联动
主轴	60,000 rpm/ 500W
CAM S/W	millbox
车针架	4 (Φ2.0mm、Φ1.0mm、Φ0.6mm、Φ1.5mm平头)
研磨类型	干磨
设备尺寸	350(宽)*540(深)*640(高)mm
重量	55 kg
材料厚度	10~30mm

## rainbow Shine



# 金属研磨仪 rainbow Mill-Metal



- 支持研磨钛基台和玻璃陶瓷，门诊和加工所均适用
- 结合登腾原厂钛柱和LS玻璃陶瓷性能更卓越
- 完美适应市面上通用钛柱
- 种植上部修复一站式完成
- 最多可研磨10个修复体
- 优异的水冷系统

适用材料	钛柱、树脂盘、玻璃陶瓷、蜡盘
控制轴	4轴联动
主轴	50,000 rpm / 450W
驱动	全伺服电动机
车针架	8
研磨类型	湿磨
设备尺寸	510(宽)*710(深)*640(高)mm
重量	150 kg

## 适用于:



# 烤瓷炉 FURNACE



烧结时间	平均15分钟1次烧结
最高温度	1100°C
烧结台尺寸	φ90 mm
开门方式	升降式
显示屏	5寸
真空系统	双电磁阀
功率	最大功率1400w
真空值	-97KPA
真空泵类型	活塞式
程序数量	50个
传感器类型	S
结晶玻璃陶瓷	可以结晶
节能模式	有
中英文双系统	有
自动清洁模式	有
设备尺寸	270(宽)*330(深)*510(高)mm
重量	26 kg

- 操作简单易懂，按键设计合理，共有50个程序可供用户任意设定
- 大屏彩色液晶（中英文），所有参数数值图形直观显示
- 炉膛的真空密封性好，真空泵无须长时间运作
- 抗污染的热电偶保护管，使炉膛内温度保持长期的准确和稳定
- 节电功能，可按设定时限自动关闭炉膛，在没有使用操作的情况下定时自动进入休眠保温模式
- 掉电保护，在运行程序的过程（升温）意外断电，烤瓷炉进入断电保护，保持真空状态。在短时间内供电正常时能恢复原程序的运行
- 真空度是以绝对压力显示，不需校正
- 能自动检测并显示各项错误和故障

# 烧结炉 Zirconia Sintering Furnace



- 人体工程学外观设计，造型新颖，结构合理
- 使用高纯度的加热棒，从根本上杜绝污染
- 大尺寸高清真彩触屏，操作简单
- 控温精度达±1°C

控温精度	±1°C
传感器类型	S
最高温度	1600°C
使用温度	1560°C
开盖方式	升降式
炉膛尺寸	Ø100mm×110mm
触摸屏尺寸	7"
最大功率	2.5KW
一次最多可烧结牙数量	两层合计100颗
单次最快烧结时间	120分钟
设备尺寸	360(宽)*540(深)*780(高)mm
重量	60 kg

## 配件:



氧化锆坩埚



焙烧底座



烧结珠



钳子



# 空压机 AIR COMPRESSOR

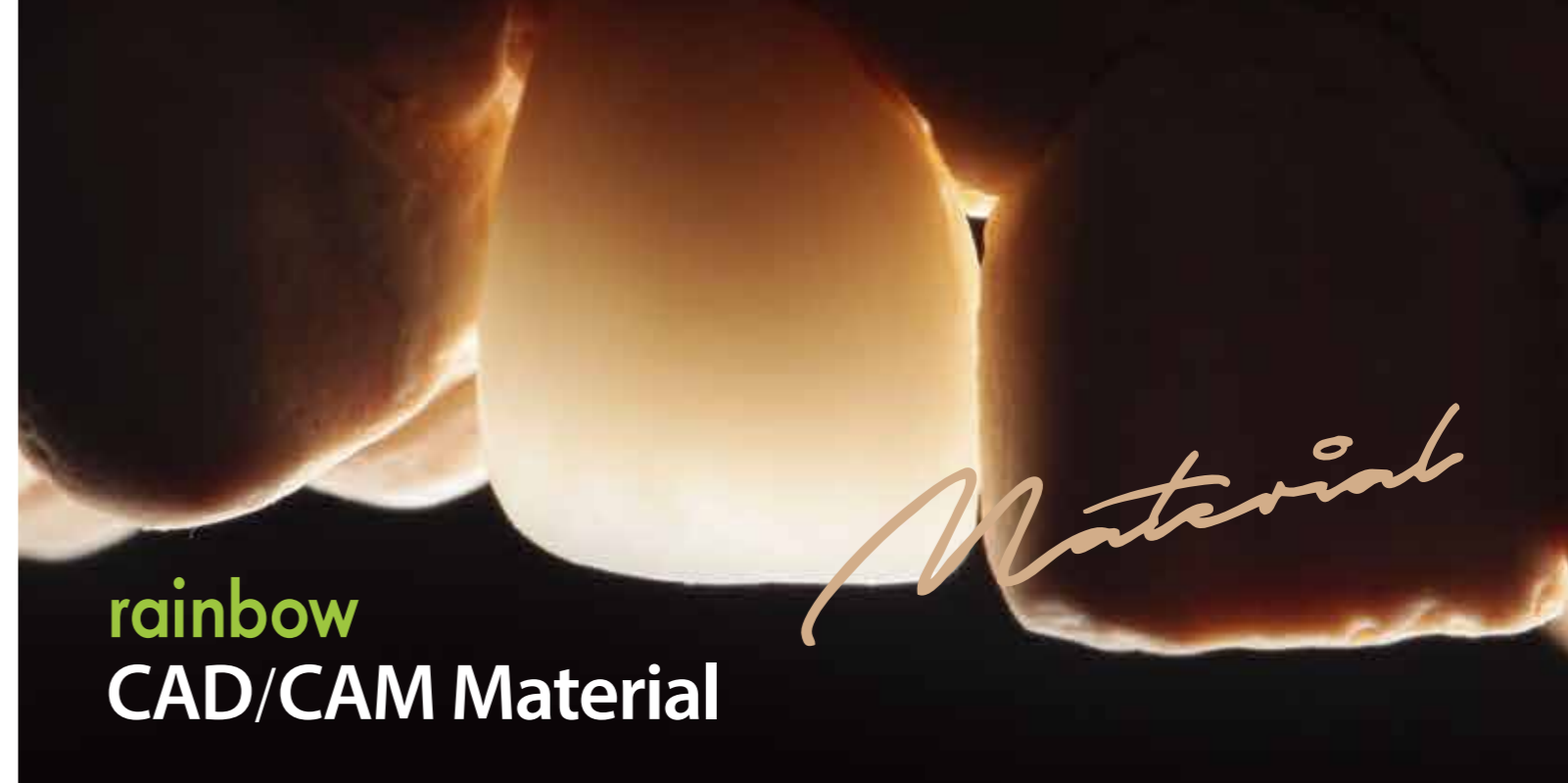


流量	250L/min
工作压力	0.3—1.0Mpa
噪音	65分贝
有油无油	无油
是否带静音箱	是/yes
气罐容量	17L
额定功率	1.5KW
额定电压	AC220V
设备尺寸	300(宽)*600(深)*520(高)mm
机器净重	30 kg

# 冷干机 COLD DRYER



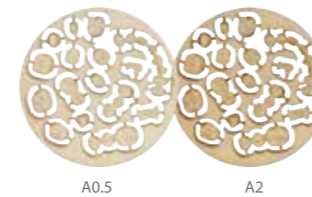
空气处理量	1.0M <sup>3</sup> /min,可以达到相对湿度30%以下
是否自动排水	是
工作压力	0.2-1.0Mpa
压缩机功率	0.5KW
进气温度	5-45°C
电压	220V/50HZ
设备尺寸	420(宽)*635(深)*700(高)mm
重量	38 kg



# rainbow CAD/CAM Material

## rainbow Shade Block

- 有色瓷块, 无需后续浸染
- 色质内外均一, 临床调釉后无色差
- 通过(A0.5, A2)两种瓷块可实现所有VitaA系色泽



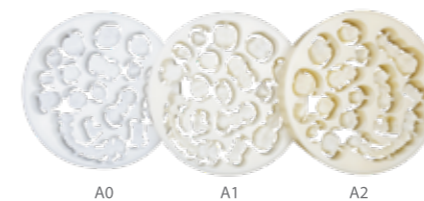
## rainbow Trans Block

- 增强的抗曲度提升了耐久度
- 三维方向上收缩率均匀, 确保了冠体边缘的密合性
- 与黄金或其它半透瓷块相比更经济实用



## rainbow Shine Block

- 更广泛适用范围
- 超高的抗曲强度 (1100MPa, A0)
- A0, A0.5, A1, A2, A3, A4 共6色可选



## Ti Blank <sup>Precise</sup> <sub>New</sub>

- 清除多余的粘接剂&符合牙体解剖形态的设计
- 不使用成品基台 (无需选择基台)
- 灵活选择种植体位置、方向和深度
- 基台和牙龈, 最大限度减少种植体周围炎



## 个性化基台 <sub>coming soon</sub>

- 植入位置可进行后期纠正
- 可设计出均匀的上部修复体
- 不使用成品基台 (无需选择基台)
- 可减少贵金属的使用量



Dentium 个性化基台

其他公司个性化基台

